

Communes : 74 - RUMILLY

Population

Source INSEE	2007	2012	Var 07-12 (%)	Source INSEE 2012	2012
Population totale	13 434	13 877	+ 3,3 %	Population municipale	13 877
Nombre d'hommes	6 661	6 825	+ 2,5 %	Densité de population (Hab/km ²)	821,6
Nombre de femmes	6 774	7 052	+ 4,1 %		

Source INSEE	99-07*	07-12*
Solde naturel	764	579
Solde migratoire**	1 440	-136
Taux de variation annuel moyen	+ 1,8 %	+ 0,7 %

* : période intercensitaire. ** : solde apparent des entrées sorties.

Source INSEE 2012	0-19 ans	20-39 ans	40-59 ans	60-74 ans	75 ans et plus
Répartition par tranches d'âge (valeur absolue)	3 574	3 826	3 611	1 640	1 226
Répartition par tranches d'âge (%)	25,8 %	27,6 %	26,0 %	11,8 %	8,8 %

Source INSEE expl. principale	2007	2012	Var 07-12 (%)
Nombre de ménages	5 394	5 950	+ 10,3 %

Source INSEE expl. complémentaire	2007	2012	Var 07-12 (%)
Population active des 15-64 ans	6 634	7 104	+ 7,1 %
Taux d'activité des 15-64 ans	75,7 %	78,4 %	

Source DGI	2012
Part des foyers imposables	61,3 %
Revenu imposable net moyen (en €)	30 726,54

Logements (Source INSEE)	2012
Résidences principales	5 948
Résidences secondaires et logements occasionnels	115

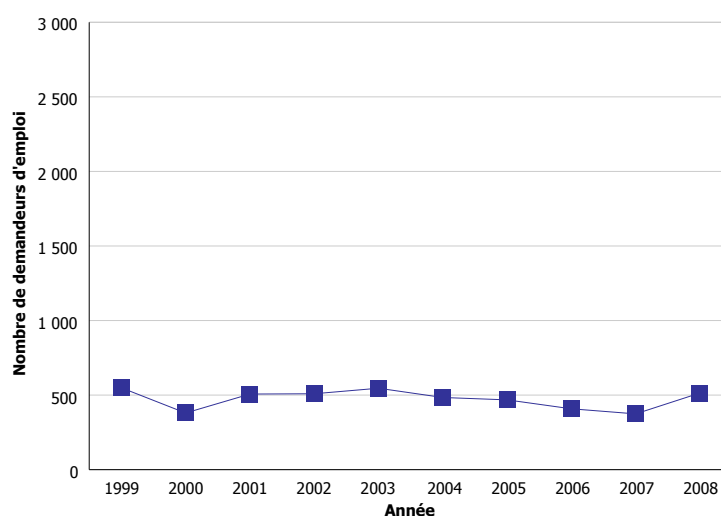
* : image de la taxation des revenus de l'année 2012 à la date du 31/12/2013

Communes : 74 - RUMILLY

Emploi

Source INSEE expl. complémentaire lieu de travail	2012
Emploi total	7 644

Source INSEE DEFM (au 31 Décembre)	2010	2011	Var 10-11 (%)
Nombre de demandeurs d'emploi Cat. A	581	591	+ 1,7 %



■ Nombre de demandeurs d'emploi Cat. 1, 2, 3

Actifs de 15-64 ans /PCS (Source 2012 INSEE expl. complémentaire)	Répartition en %
Agriculteurs exploitants	0,4 %
Artisans, commerçants, chefs d'entreprises	4,9 %
Cadres, professions intellectuelles sup.	9,2 %
Professions intermédiaires	23,7 %
Employés	26,6 %
Ouvriers	34,3 %

Communes : 74 - RUMILLY

Tissu économique

Nombre d'établissements en fin d'année	2011	2012	2013	2014
Inscrits au RCS (ressortissants CCI)	447	453	486	493
INSEE REE	768	798	873	

INSEE REE : Ensemble des établissements du champ marchand non agricole

Ressortissants CCI : Source, fichier des CCI de Rhône-Alpes. Etablissements hors NPAI et Codes NAF 0000Z et 6820B (702C et 000Z avant 2007).

	Nb d'étab. INSEE REE au 01/01/2014	Nb d'étab. employeurs URSSAF au 31/12/2014	Effectifs salariés URSSAF au 31/12/2013	Effectifs salariés URSSAF au 31/12/2014	Var 13-14 (%)
Industrie	61	31	2 490	2 418	- 2,9 %
BTP	139	55	334	337	+ 0,9 %
Commerce	187	106	926	920	- 0,6 %
Services aux entreprises	234	120	1 290	1 453	+ 12,6 %
Autres services	252	85	456	489	+ 7,2 %
Total*	873	399	5 498	5 620	+ 2,2 %

Champ URSSAF : Etablissements du secteur privé employant au moins une personne sous contrat de travail.

INSEE REE : Ensemble des établissements du champ marchand non agricole.

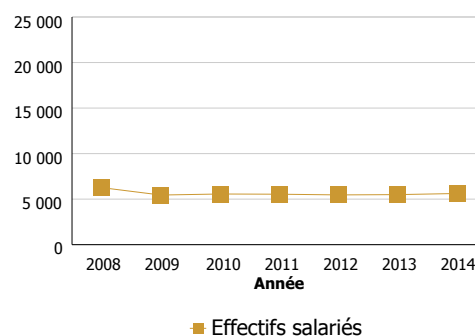
Commerce y compris charcuterie, boulangerie et pâtisserie.

Services aux entreprises y compris transports, information et communication.

Autres services y compris hébergement-restauration, santé humaine, services personnels.

* : y compris agriculture, activités des ménages et activités extraterritoriales et établissements dont l'activité est inconnue.

5 principales activités NAF 88 (Eff. salariés)	2013	2014	Var 13-14 (%)
Fabrication de produits métalliques, à l'exception des machines et des équipements	1 770	1 711	- 3,3 %
Activités liées à l'emploi	499	626	+ 25,5 %
Commerce de détail, à l'exception des automobiles et des motocycles	488	484	- 0,8 %
Commerce de gros, à l'exception des automobiles et des motocycles	375	376	+ 0,3 %
Transports terrestres et transport par conduites	364	376	+ 3,3 %



Source : URSSAF.

Champ URSSAF : Etablissements du secteur privé employant au moins une personne sous contrat de travail. Données provisoires pour l'année 2010.

Commerce y compris charcuterie, boulangerie et pâtisserie.

Communes : 74 - RUMILLY

Tissu économique

Nombre d'établissements actifs* inscrits au RCS au 30/06/2015 par tranches de taille	0 Sal.	1-9	10-19	20-49	50-99	100 et plus	Total
Industrie	17	17	6				47
BTP	32	30					68
Commerce	70	82	6	5			166
Services aux entreprises	64	60	7	5			137
Autres services	45	46					93
Total**	230	236	22	17	4	5	514

Source : Fichier des CCI de Rhône-Alpes

Commerce y compris charcuterie, boulangerie et pâtisserie.

* : établissements ressortissants au 30/06/2015, hors NPAI et Codes NAF 0000Z et 6820B. ** : y compris agriculture, activités des ménages et activités extraterritoriales et établissements dont l'activité est inconnue.

Secret statistique : nombre d'établissement < à 3.

Nombre de créations d'entreprises INSEE REE par secteur*	2013	2014	Var 13-14 (%)
Industries extractives, énergie, eau, gestion des déchets et dépollution	1	0	- 100,0 %
Industrie manufacturière	9	7	- 22,2 %
Construction	26	25	- 3,8 %
Commerce de gros et de détail, transports et entreposage, hébergement et restauration	25	40	+ 60,0 %
Information et communication	4	7	+ 75,0 %
Activités financières et d'assurance	2	4	+ 100,0 %
Activités immobilières	1	0	- 100,0 %
Activités spécialisées, scientifiques et techniques et activités de services administratifs et de soutien	13	24	+ 84,6 %
Administration publique, défense, enseignement, santé humaine et action sociale	14	14	+ 0,0 %
Autres activités de services	12	13	+ 8,3 %
Total	107	134	+ 25,2 %

Champ REE : ensemble des établissements du secteur marchand non agricole.

* : Secteurs d'activité INSEE en nomenclature agrégée - NA 2008 : A10.

Commerce y compris charcuterie, boulangerie et pâtisserie.

A partir de 2009, les données intègrent les créations d'entreprises réalisées sous le régime de l'auto-entrepreneur.

Communes : 74 - RUMILLY

Tourisme

Pas d'hôtel classé sur ce territoire en 2016.
(source Atout France au 1er Janvier)

Campings classés (source Atout France au 1er Janvier)	2016
3 étoiles	1
Total	1